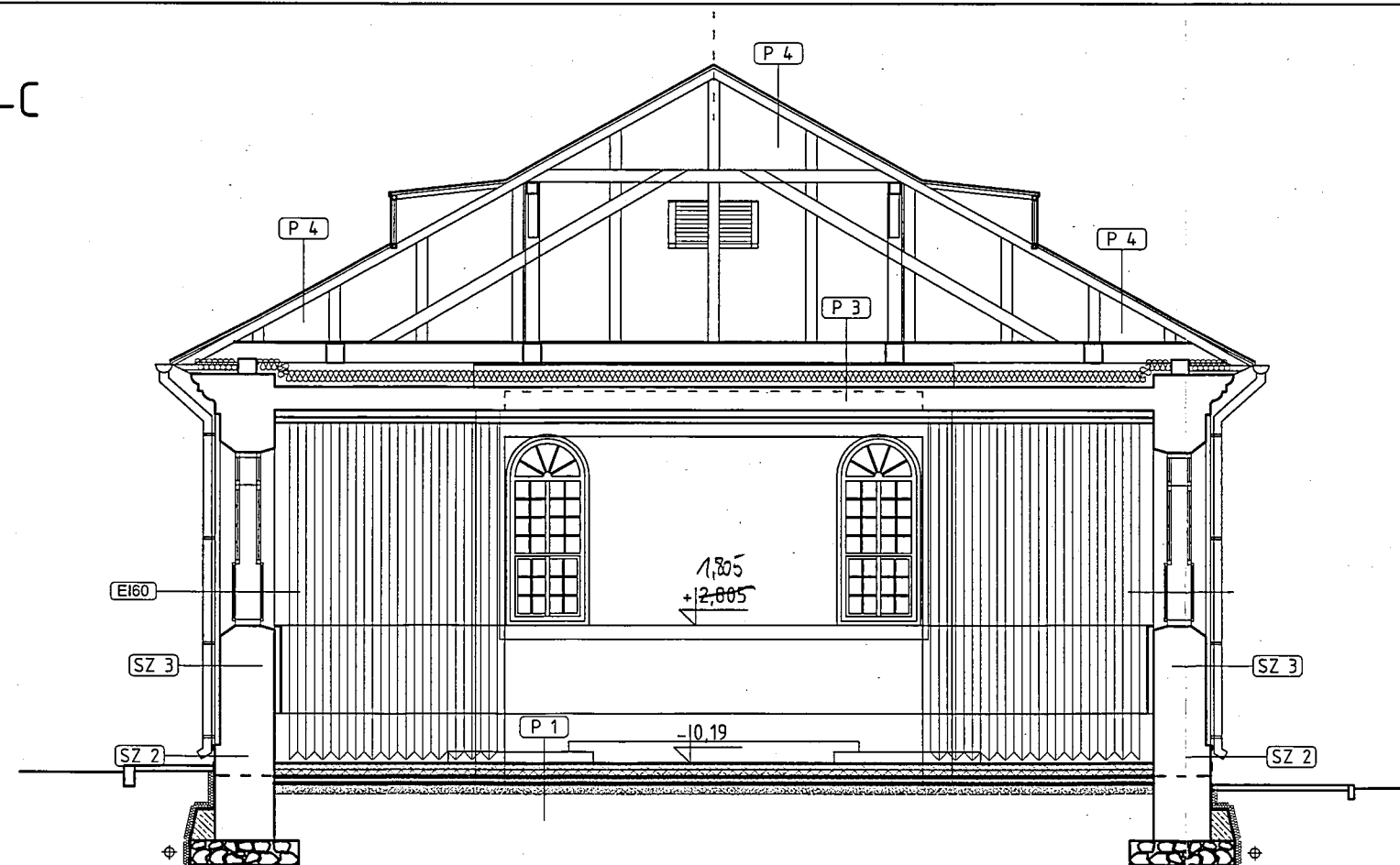
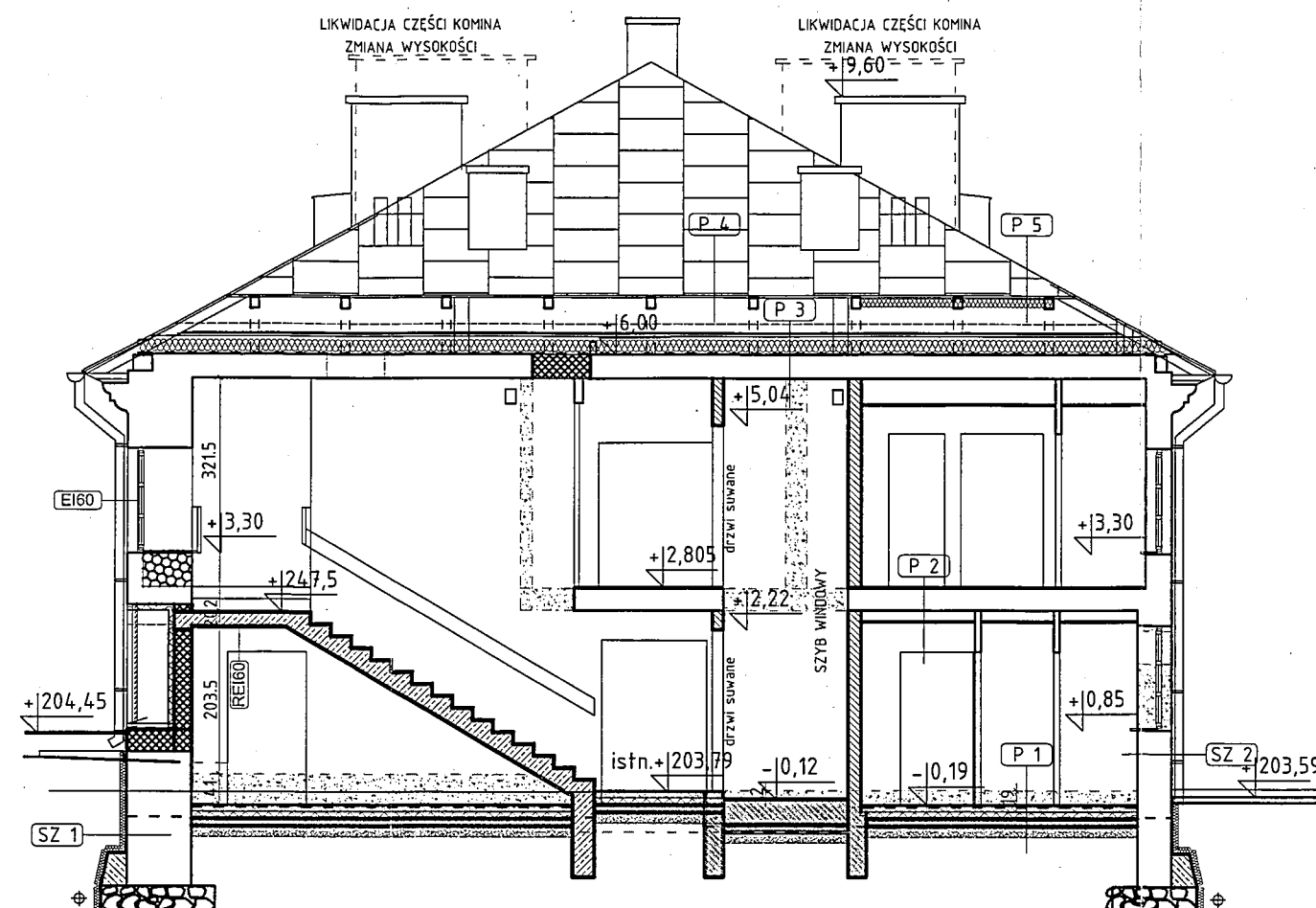


PRZEKRÓJ C-C



PRZEKRÓJ D-D



LEGENDA:

	WYBURZENIA
	ZAMUROWANIA
	ŚCIANA PROJ. SYLIKAT
	ŚCIANA PROJ. GAZOBETON
	ŚCIANA ISTNIEJĄCA

NAZWA OBIEKTU

Budynek:

CENTRUM EDUKACJI REGIONALNEJ

JEDNOSTKA PROJEKTOWA

ARCHITEKTURA

Micek Michał
MICROVIEW
Ul. Partyzantów 9
36-100 Kolbuszowa
NIP: 814-157-66-28

ADRES BUDOWY

Jednostka ewidencyjna : 180602_4 Kolbuszowa (M),
obręb: 0001 Kolbuszowa, dz.nr ewid. 1310/3,1310/4,1310/5
część dz.1310/1,1296,1311 ul. Piekarska, 36-100 Kolbuszowa

INWESTOR

GMINA KOLBUSZOWA
ul. Obrońców Pokoju 21
36-100 Kolbuszowa

AUTORZY PROJEKTU

Projekt/Sprawdzenie, Specjalność : Imię i nazwisko, Nr Upr. Bud.	Data:	Podpis:
Projekt: Specj.Architektoniczna: mgr inż. arch. Michał Micek, 16/PKOKK/2012	01.2016	<i>Micek</i>
Sprawdzenie: Specj.Architektoniczna: mgr inż. arch. Wojciech Ozimek, MPOIA/125/2011	01.2016	<i>W. Ozimek</i>

PRZEDMIOT RYSUNKU

PRZEKRÓJ C-C, D-D

Skala: Rys. Nr :
1:100 PB 09